



OFFICE DE TOURISME

16, Grande Rue 89600 Saint-Florentin
Tél. 03 86 35 11 86
Mail : ot.saint-florentin@orange.fr
Site : www.serein-armance.fr

HORAIRES D'OUVERTURE

De mi-mai à mi-septembre :
Du lundi au samedi > 9:30 - 12:30 / 14:00 - 19:00
Dimanche > 10:30 - 12:30 / 15:00 - 18:00
De mi-septembre à mi-mai :
Du lundi au samedi > 9:30 - 12:30 / 14:00 - 18:00
Fermé le mardi matin et vendredi matin de novembre à mars
Fermé les jours fériés (sauf exception)

Toute l'année, l'Office de Tourisme propose des balades, visites, jeux en famille...
Autres énigmes à Briennon/Armançon et Seignelay.



LES ÉNIGMES DU BESTIAIRE À SAINT-FLORENTIN

Petits jeux à faire en famille



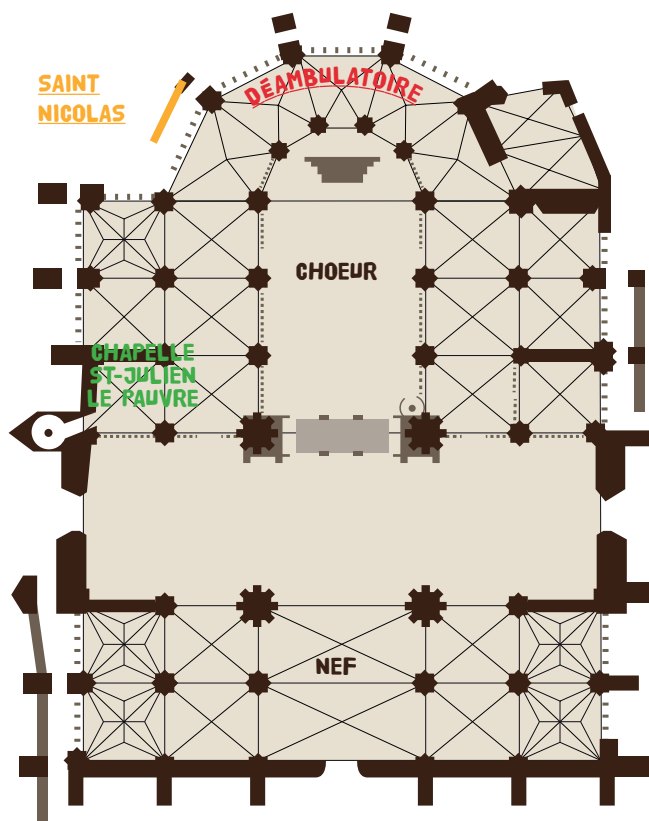
Parents : soyez vigilants avec vos enfants (surtout aux abords des routes).

L'Office de Tourisme décline toute responsabilité en cas d'accident.

Enfants : les réponses se cachent partout. Regardez bien autour de vous ! Attention à la route... Restez sur les trottoirs ou sur les bas-côtés, le long des maisons. Regardez bien des deux côtés avant de traverser sur les passages piétons.



Pour répondre aux 3 premières énigmes, tu dois entrer dans l'église. Demande à un adulte d'emprunter la clé à l'Office de Tourisme.



ÉNIGME 1

QUI SUIS-JE ?

Je suis de garde, de chasse ou de compagnie. Je peux guider les mal-voyants ou aider les enquêteurs. Fidèle compagnon de l'homme, je suis...

OÙ SUIS-JE ?

Observe les statues du **déambulatoire**. C'est moi qui donne du pain à mon maître malade. Qui est-il ? Coche la bonne réponse.



SAINT ROCH



SAINT ROBERT



SAINT PAVACE



ÉNIGME 2

QUI SUIS-JE ?

Mon épaisse toison bouclée fournit la laine pour la fabrication de vêtements bien chauds. Dès les beaux jours, j'adore brouter dans les prés. Je suis...

OÙ SUIS-JE ?

Je suis représenté sur deux fenêtres à gauche du vitrail de **Saint-Nicolas**. Avec mon ami le boeuf, nous encadrons trois parchemins. Coche les noms des deux vitraux où nous apparaissions.

- L'Apocalypse
- Saint Jean-Baptiste
- La Nativité de saint Jean-Baptiste
- Saint Florentin

Aide-toi des panneaux d'explications présents dans l'église.



ÉNIGME 3

QUI SUIS-JE ?

Je suis un monstre légendaire, un reptile gigantesque avec des ailes et des pattes armées de griffes. Je peux aussi cracher du feu. Je suis...



OÙ SUIS-JE ?

La **chapelle Saint-Julien-le-Pauvre** est peut-être en travaux ! Tu peux trouver le nom de la sainte que j'accompagne en reportant les lettres du 1er tableau dans le 2e...

A	B	C	D	E	F	G	H	I	J	K
1	2	3	4	5	6	7	8	9	10	11
L	M	N	O	P	Q	R	S	T	U	V
12	13	14	15	16	17	18	19	20	21	22

Elle s'appelle :

13	1	18	7	21	5	18	9	20	5
----	---	----	---	----	---	----	---	----	---

ÉNIGME 9

QUI SUIS-JE ?

Avant de monter sur mon dos, les cavaliers brossent mon pelage, peignent ma crinière et ma queue, me sellent. Je suis...



OÙ SUIS-JE ?

Je suis niché au dessus de ce panneau dans la Grande rue. J'orne le mur d'un commerce très appétissant ! Lequel ?

C'est une

ÉNIGME 10

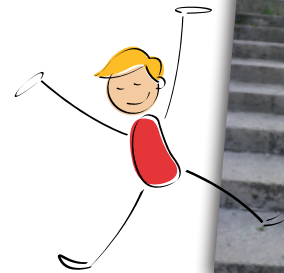
QUI SUIS-JE ?

Mon cri résonne dans la savane. Est-ce parce que ma crinière ressemble à une couronne, qu'on me surnomme le roi des animaux ? Je suis...

OÙ SUIS-JE ?

Nous sommes deux à accueillir les visiteurs en bas d'un grand escalier de pierre qui mène au plus haut bâtiment de la ville. Lequel ?

L'-----



ÉNIGME 11

QUI SUIS-JE ?

Je suis un reptile agile. Mes petites pattes et ma longue queue me permettent d'avancer très vite. Je grimpe le long des murs et j'adore paresser au soleil. Je suis...



OÙ SUIS-JE ?

Un cadran solaire surplombe la place où je suis logé. Je suis sculpté dans la pierre d'un joli bassin rempli d'eau aux beaux jours. Quelle est cette construction en plein centre ville ?

La -----

ÉNIGME 12

QUI SUIS-JE ?

Je suis un rapace avec une tête ronde et un bec crochu. On me connaît pour être la messagère au plumage blanc de Harry Potter. Je suis...

OÙ SUIS-JE ?

Sculptée dans la pierre, pas loin du reptile de l'énigme 11, j'accompagne une statue. Laquelle ? Coche la bonne réponse.



SAINT FLORENTIN



SAINT BARBE



SAINT BÉATE

