



OFFICE DE TOURISME

16, Grande Rue 89600 Saint-Florentin

Tél. 03 86 35 11 86

Mail : ot.saint-florentin@orange.fr

Site : www.serein-armance.fr

Du lundi au samedi > 9:30 - 12:30 / 14:00 - 18:30

Fermé le mardi matin de novembre à mars et les jours fériés

MAIRIE DE SEIGNELAY

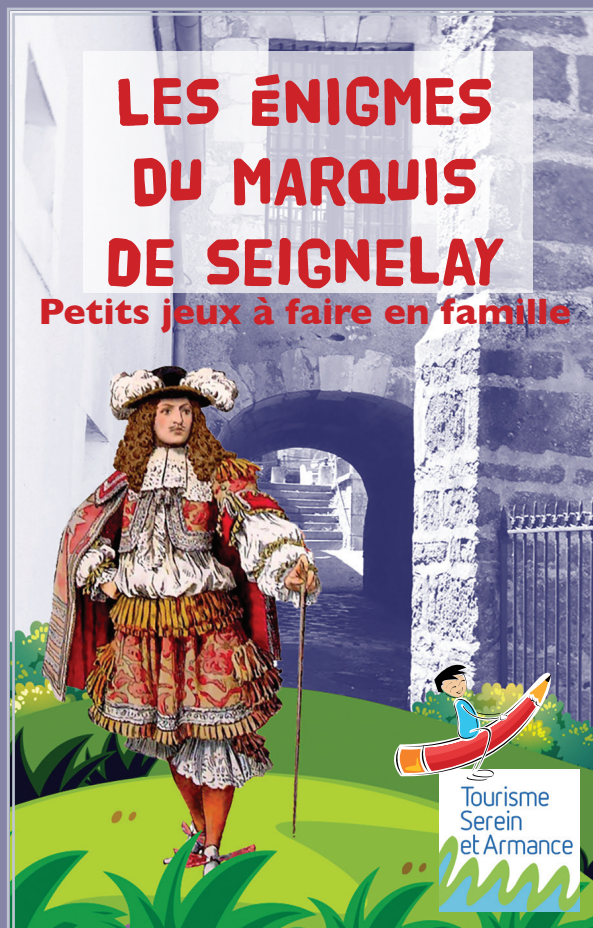
Place Colbert 89250 Seignelay

Tél. 03 86 47 72 83

Mail : mairie@seignelay.fr

Site : www.seignelay.fr

Toute l'année, l'Office de Tourisme propose des balades, visites, jeux en famille... Renseignez-vous !



Parents : soyez vigilants avec vos enfants (surtout aux abords des routes).

L'Office de Tourisme décline toute responsabilité en cas d'accident.

Enfants : les réponses se cachent partout. Regardez bien autour de vous ! Attention à la route... Restez sur les trottoirs ou sur les bas-côtés, le long des maisons. Regardez bien des deux côtés avant de traverser sur les passages piétons.



5/QUELLE TUILE !

Prends la rue Basse des Fossés, puis celle de l'Abican. Sur le mur de la pharmacie, repère une (grande) tuile sculptée.



On y voit un animal (lié à l'art de guérir et à la vie) associé à une coupe dans laquelle Hygie, déesse de la santé, lui donnait à boire. C'est devenu le symbole des pharmacies.

De quel animal s'agit-il ? Pour le trouver, barre toutes les lettres écrites plus de 2 fois.

J A S J L H E A M O G
R G G V M O O M H J H
G M J M P J A J E O V
L J A N V A L J A G T

Réponse :

6/HOMME DE PLUME

Descends l'avenue Colbert et prends la ruelle aux Frères (n'oublie pas de t'aider de ton plan). Intéresse-toi à la première maison à gauche en sortant de la ruelle.

Sous les règnes de Louis 14 et Louis 15, elle abritait une fabrique de soie qui servait à confectionner des chaussettes et des tapis. Bien plus tard, elle a appartenu à Abel Moreau.

Quel métier exerçait-il ?

Aide-toi de la plaque posée sur la maison pour répondre.



7/QUI EST-CE ?

Venant d'Orléans, une célèbre jeune fille traverse Seignelay avec sa troupe de soldats en 1429. Ils escortent Charles 7 jusqu'à Reims où il sera sacré roi de France.



De qui s'agit-il ?

Réponse :

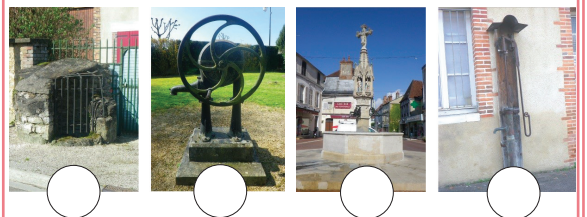
Tu n'as pas trouvé ? Fais le tour de l'église pour lire la plaque où figure son nom.

8/TOUS À L'EAU !

Continue en empruntant le passage Sœur Julie à droite de l'église et trouve le parking des pompiers dans la rue du Docteur Chauvelot.

Autrefois, il n'y avait pas d'eau dans les maisons. Les habitants devaient aller en chercher à la rivière, à la fontaine, à la pompe à eau ou dans un puits.

L'un de ces points d'eau se trouve sur le parking. Lequel ? Coche la bonne photo.

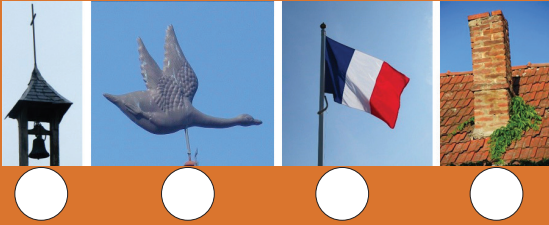
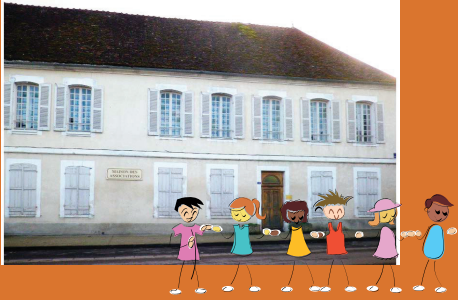


9/ALARME D'ANTAN

Face au parking, se trouve la Maison des associations.

Du 17e au 18e siècle, c'était un hôpital géré par des religieuses (femmes d'église).

Sur la photo, il manque un élément. Observe bien et coche la bonne réponse.



10/AU MARCHÉ

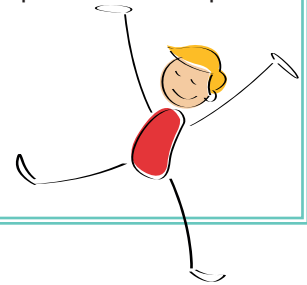
Prends la rue Alphonse Darlot, tourne à droite dans la rue Gatelot et trouve les halles en bois photographiées sur cette carte postale ancienne.

Depuis plus de 200 ans, l'endroit accueille un marché. Des commerçants s'y installent tous les samedis matins.



Le toit de ces halles repose sur des piliers. Combien y-en-a-t-il ?

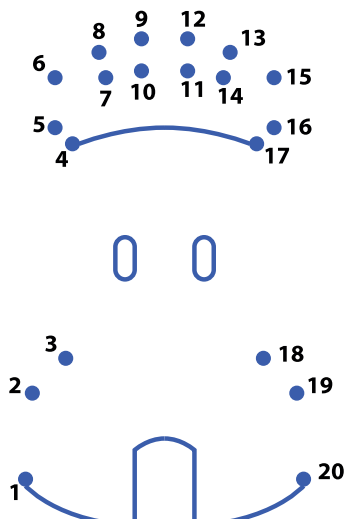
Réponse : . .



11/BLASON

Le blason (ou armoiries) servait à identifier les seigneurs. Chaque dessin a une signification. Pour Seignelay, la couleuvre est le symbole de la famille Colbert.

Découvre le second dessin qui fait référence à une fortification construite au 8e siècle en reliant les points de 1 à 20.



12/QUEL SOBRIQUET !

Les habitants de Seignelay avaient un surnom qu'ils devaient à des oiseaux très nombreux à faire leur nid dans un petit bois de Seignelay au 17e siècle. Remplis ces mots croisés avec les définitions ci-dessous et découvre ce sobriquet dans la colonne colorée.

- 1 : réponse de l'énigme 6
- 2 : titre de l'énigme 11
- 3 : réponse de l'énigme 5
- 4 : prénom de l'énigme 1
- 5 : photo de l'énigme 10
- 6 : réponse de l'énigme 7
- 7 : réponse de l'énigme 4

