

## **SORTIR, BOUGER, DÉCOUVRIR EN SEREIN ET ARMANCE**

### **Tous dehors !**

Au fil de l'eau : réserve ornithologique à Bas-Rebourseaux, pêche, baignade surveillée en été...

Marcher, courir, pédaler : sentiers de randonnée de 6 à 20 km, circuits trail, vélovoie du canal de Bourgogne (circuit Vélo & Fromages)

Prendre de la hauteur : aviation, parachutisme, vol à voile...

Et aussi, toute l'année : complexe tennistique, piscines, centres équestres...



Photos J.- P. Leau

## **À L'OFFICE DE TOURISME À SAINT-FLORENTIN**

### **La Boutique**

On y retrouve quoi rapporter de Serein et Armance :

- des produits de chez nous : cornichons, miel, bière, cidre...



- des créations uniques de nos artisans locaux : poteries, céramiques, objets en verre et vitrail...



### **Terroir secret**

Des artisans ouvrent leur atelier pour partager leurs secrets et leur savoir-faire avec les curieux et les amateurs de produits locaux. D'autres espaces sont ouverts au public et témoignent de la vie rurale et artisanale d'autrefois.

- Huilerie de Briennon/Armançon
- Fermes fromagères
- Théâtre perché à Briennon/Armançon
- Musée Gourmand à Chailley
- Musée en Florentinois à Saint-Florentin
- Brasseries artisanales

### **Pour les enfants**

Jeux des énigmes pour découvrir Serein et Armance en famille : une feuille de route, des questions, des indices, un peu de jugeotte...



Offices de  
Tourisme  
de France

### **TOURISME SEREIN & ARMANCE**

16, Grande Rue  
89600 Saint-Florentin  
Tél. 03.86.35.11.86  
ot.saint-florentin@orange.fr  
www.serein-armance.fr

### **HORAIRES D'OUVERTURE**

De MI-MAI À MI-SEPTEMBRE

DU LUNDI AU SAMEDI

9:30 - 12:30

14:00 - 19:00

LE DIMANCHE

10:30 - 12:30

15:00 - 18:00

De MI-SEPTEMBRE À MI-MAI

DU LUNDI AU SAMEDI

9:30 - 12:30

14:00 - 18:00

Fermé mardi matin  
et vendredi matin  
de novembre à mars

Fermé les jours fériés



## **Découvertes en Serein et Armance**

### **TOUR DE VILLE**

# **Saint-Florentin**

**Au bord du canal de Bourgogne**





## L'ÉGLISE SAINT-FLORENTIN

1 Ses dimensions hors du commun impressionnent : certains y voient une cathédrale inachevée. Il manque la nef à cette imposante église paroissiale jamais terminée. Dominant le cœur de la ville, elle abrite un ensemble exceptionnel de vitraux et une abondante statuaire typiques du Beau XVI<sup>e</sup> siècle (école Troyenne). Un des sept jubés en pierre subsistant en France et un orgue du XVII<sup>e</sup> siècle complètent ce patrimoine.



## LE CANAL DE BOURGOGNE

9 LE PORT DE PLAISANCE : autrefois port commercial et industriel, il a facilité le transport de milliers de tonnes de matériaux et de denrées alimentaires. Il accueille désormais les bateaux de plaisance, offre un point de départ sur les voies navigables de la région et incite les amateurs de slow tourisme à la rêverie.



8 L'ÉCLUSE 108 : le pont-canal date de 1811 et permet au canal de Bourgogne d'enjamber l'Armanche. Il se distingue par son ampleur et son ornementation inhabituelle. Dans un style unique sur le linéaire du canal, se font face une maison éclusière et une maison de garde. Elles sont entièrement montées en pierres de taille avec, à l'étage, des fenêtres à serliennes, typiques des maisons nobiliaires du XVIII<sup>e</sup> siècle.



## LE JARDIN DE L'OCTROI



7 Au pied de la ville et du quartier des tanneurs, entre deux bras de l'Armanche, s'étend un parc qui raconte son histoire le long de ses allées. Le théâtre de verdure Léo Ferré, ainsi nommé car l'artiste y donna son ultime concert, date des années 50.



## LA FONTAINE AUX DRAGONS

2 Les dragons de bronze datent du XVI<sup>e</sup> siècle et agrémentent la fontaine de style gothique et Renaissance, reconstruite en 1984. Au dessus, qui les protègent ? Les saints Martin et Florentin, les saintes Barbe et Béate ainsi qu'Adam et Ève.



RN 77  
D<sup>10</sup> Troyes

## LE MUSÉE EN FLORENTINOIS



3 Un serpent d'église, l'enseigne du chapelier, la Vénus de Milo... L'endroit présente la vie et l'environnement d'autrefois et met en scène des expositions temporaires d'art contemporain.

## LE VIEUX SAINT-FLO

### Secteur sur le plan

On remonte les siècles en parcourant les ruelles qui s'enroulent autour de l'église : les pans de murs colorés entraînent les promeneurs dans les faubourgs par le belvédère de la Montagne **A** ou sur le Prieuré de Saint-Florentin **B**.



## LE GRENIER À SEL

4 Au XVIII<sup>e</sup> siècle, on y entrepose du sel dans ses trois vastes salles voûtées. Halle aux grains puis aux laines, il ne subsiste des lieux qu'une seule salle... devenue espace d'expositions.



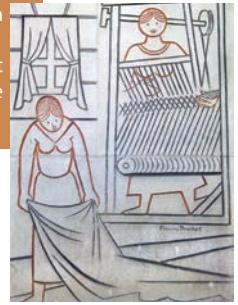
## LE PRIEURÉ

6 Saint-Florentin se visite au gré de ses escaliers et ruelles en pente ! Le panorama du Prieuré mérite le coup d'oeil. Là-haut, au IX<sup>e</sup> siècle, un monastère abritait chanoines et soeurs hospitalières. On parle même de souterrains rejoignant l'église... C'est aussi là qu'on rêve aux fanfares qui animaient le kiosque à musique au début du siècle dernier.



## LA TOUR DES CLOCHES

5 Ses murs abritent les cloches de l'église au clocher trop frêle pour les supporter ! Coiffée d'un toit pointu, elle date des fortifications du XII<sup>e</sup> siècle et c'est la dernière des six tours qui servaient autrefois à la défense de la ville.



## CURIOSITÉ

10 La façade d'un ancien artisan tapissier interpelle le passant. C'est l'oeuvre de François Brochet (1925-2001), sculpteur et peintre mondialement connu.



Vers aéroport  
D<sup>10</sup> Germigny,  
Tonnerre

Vers camping,  
gare SNCF,  
centre tennistique,  
réserve ornithologique  
D<sup>10</sup> Pontigny, Auxerre

Piscine

Stade

Circuit pédestre, 3,5 km  
+ Sentier des Gaulois, 12 km

Véloroute (chemin de halage)

PLACE DU PORT

L'Armanche

RUE DU FBG DU PONT

RUE DE LA MONTAGNE

RUE DE LA HALLE

PLACE D'ADAM

PLACE D'ÈVE

PLACE DUBOST

PLACE DES FONTAINES

PLACE LECLERC

PLACE DE LA VERNEE

PLACE PERRIOT

PLACE DE LA MONTAGNE

PLACE DE LA VERNEE

PLACE DE LA VERNEE

PLACE DE LA VERNEE

PLACE DE LA VERNEE

PLACE DE LA VERNEE

PLACE DE LA VERNEE

PLACE DE LA VERNEE

PLACE DE LA VERNEE

PLACE DE LA VERNEE

PLACE DE LA VERNEE

PLACE DE LA VERNEE

PLACE DE LA VERNEE