

SORTIR, BOUGER, DÉCOUVRIR EN SEREIN ET ARMANCE

Tous dehors !

Au fil de l'eau : réserve ornithologique à Bas-Rebourseaux, pêche, baignade surveillée en été...

Marcher, courir, pédaler : sentiers de randonnée de 6 à 20 km, circuits trail, vélovoie du canal de Bourgogne (circuit Vélo & Fromages)

Prendre de la hauteur : aviation, parachutisme, vol à voile...

Et aussi, toute l'année : complexe tennistique, clubs équestres, *Le Flow* : centre aquatique, bien-être & forme...

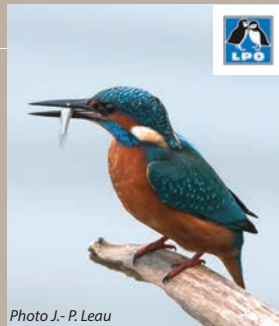


Photo J.-P. Leau



À L'OFFICE DE TOURISME À SAINT-FLORENTIN

La Boutique

On y trouve quoi rapporter de Serein et Armance :

- des produits de chez nous : cornichons, miel, bière, cidre...



- des créations uniques de nos artisans locaux : poteries, céramiques, objets en verre et vitrail...



Terroir secret

Des artisans ouvrent leur atelier pour partager leurs secrets et leur savoir-faire avec les curieux et les amateurs de produits locaux. D'autres espaces sont ouverts au public et témoignent de la vie rurale, artistique ou artisanale d'autrefois.

- Huilerie de Briennon/Armançon
- Fermes fromagères
- Théâtre perché à Briennon/Armançon
- Musée Gourmand à Chailley
- Musée en Florentinois à Saint-Florentin
- Brasseries artisanales

Pour les enfants

Jeux des énigmes pour découvrir Serein et Armance en famille : une feuille de route, des questions, des indices, un peu de jugeotte...



Offices de
Tourisme
de France

OFFICE DE TOURISME
16, Grande Rue
89600 Saint-Florentin
Tél. 03 86 35 11 86
ot.saint-florentin@orange.fr
www.serein-armance.fr

**HORAIRES D'OUVERTURE
D'AVRIL À OCTOBRE**
lun. mer. jeu. ven. sam.
9:30-12:30 / 14:00-18:30
mardi
10:00-12:30 / 14:00-18:30
Fermé les jours fériés

DE NOVEMBRE À MARS
du lundi au samedi
9:30-12:30 / 14:00-18:00
Fermé mardi matin
et vendredi matin
Fermé les jours fériés



**RELAIS D'INFORMATION
TOURISTIQUE**
Capitainerie du port de plaisance
89600 Saint-Florentin
Tél. 06 43 94 93 04
portstflorentin@cc-sereinarmance.fr

**HORAIRES D'OUVERTURE
D'AVRIL À OCTOBRE**
lun. mer. jeu. ven. sam.
8:30-11:30 / 15:00-19:00
mardi et lundis fériés
8:30-9:30 / 19:00-20:00
dimanche et jours fériés (hors lundis)
9:00-12:00 / 15:00-19:00



Découvertes en Serein et Armance

TOUR DE VILLE

Saint-Florentin

Au bord du canal de Bourgogne



L'ÉGLISE SAINT-FLORENTIN

1 Ses dimensions hors du commun impressionnent : certains y voient une cathédrale inachevée. Il manque la nef à cette imposante église paroissiale jamais terminée. Dominant le cœur de la ville, elle abrite un ensemble exceptionnel de vitraux et une abondante statuaire typiques du Beau XVI^e siècle (école Troyenne). Un des sept jubés en pierre subsistant en France et un orgue du XVII^e siècle complètent ce patrimoine.



LE CANAL DE BOURGOGNE

Il traverse la campagne sur 242 km jalonnés d'églises et de châteaux et relie l'Yonne à la Saône, Migennes à Saint-Jean-de-Loosne. À Saint-Florentin, deux sites emblématiques se font remarquer !

9 **LE PORT DE PLAISANCE** : autrefois port commercial et industriel, il a facilité le transport de milliers de tonnes de matériaux et de denrées alimentaires. Il accueille désormais les bateaux de plaisance, offre un point de départ sur les voies navigables de la région et incite les amateurs de slow tourisme à la rêverie.



8 **L'ÉCLUSE 108** : le site est composé d'un pont sur écluse, de deux maisons identiques face à face, d'un sas d'écluse et de l'unique pont-canal décoré du linéaire. Il permet au canal de Bourgogne d'enjamber l'Armanche et se distingue par son ampleur et l'ornementation inhabituelle de ses cinq arches... Le tout donne un point de vue complet sur la ville de Saint-Florentin



LE JARDIN DE L'OCTROI



7 Au pied de la ville et du quartier des tanneurs, entre deux bras de l'Armanche, s'étend un parc qui raconte son histoire le long de ses allées. Le théâtre de verdure date des années 50. Il porte le nom de Léo Ferré car l'artiste y donna son ultime concert solo en 1992.

LA FONTAINE AUX DRAGONS

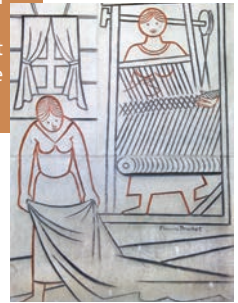
2 Les dragons de bronze datent du XVI^e siècle et agrémentent la fontaine de style gothique et Renaissance, reconstruite en 1984. Au dessus, qui les protègent ? Les saints Martin et Florentin, les saintes Barbe et Béate ainsi qu'Adam et Ève.



RN 77
D¹⁰ Troyes

LE MUSÉE EN FLORENTINOIS

3 Un serpent d'église, l'enseigne du chapelier, la Vénus de Milo... L'endroit présente la vie et l'environnement d'autrefois et met en scène des expositions temporaires d'art contemporain.



CURIOSITÉ

10 La façade d'un ancien artisan tapissier interpelle le passant. C'est l'oeuvre de François Brochet (1925-2001), sculpteur et peintre mondialement connu.

LE VIEUX SAINT-FLO

Secteur On remonte les siècles en parcourant les ruelles qui s'enroulent autour de l'église et entraînent les promeneurs dans les faubourgs par le belvédère de la Montagne A ou sur le Prieuré B.

Secteur Les façades de l'îlot du Courquillon ont été refaites à l'identique du Moyen Âge avec des pans de bois colorés.



LE GRENIER À SEL

4 Au XVIII^e siècle, on y entrepose du sel dans ses trois vastes salles voûtées. Halle aux grains puis aux laines, il ne subsiste des lieux qu'une seule salle devenue espace d'expositions.



LE PRIEURÉ

6 Saint-Florentin se visite au gré de ses escaliers et ruelles en pente ! Le panorama du Prieuré mérite le coup d'oeil. Là-haut, au IX^e siècle, un monastère abritait chanoines et soeurs hospitalières. On parle même de souterrains rejoignant l'église... C'est aussi là qu'on rêve aux fanfares qui animaient le kiosque à musique au début du siècle dernier.



LA TOUR DES CLOCHES

5 Ses murs abritent les cloches de l'église au clocher trop frêle pour les supporter ! Coiffée d'un toit pointu, elle date des fortifications du XII^e siècle et c'est la dernière des six tours qui servaient autrefois à la défense de la ville.



Vers aéroport
D¹⁰ Germigny,
Tonnerre

Vers camping,
gare SNCF,
centre tennistique,
réserve ornithologique
D¹⁰ Pontigny, Auxerre